



La Freebox est aussi serveur d'impression



Introduction	3
Matériels nécessaire	3
Configuration sous Windows 7	3
Créer 1 port	6
Installation des pilotes	8
Imprimer la page de test	10



Introduction

Quand on possède un ordinateur portable pour l'impression, il faut souvent allumer l'ordinateur sur lequel l'imprimante est reliée, faire un partage de l'imprimante afin de pouvoir imprimer, ou bien brancher l'imprimante sur le portable

On peut faire de la freebox un serveur d'impression juste avec un câble USB.

La méthode est valable que pour les imprimantes, mais le scanner ne fonctionne pas. Il faut brancher l'imprimante multifonction sur un ordinateur.

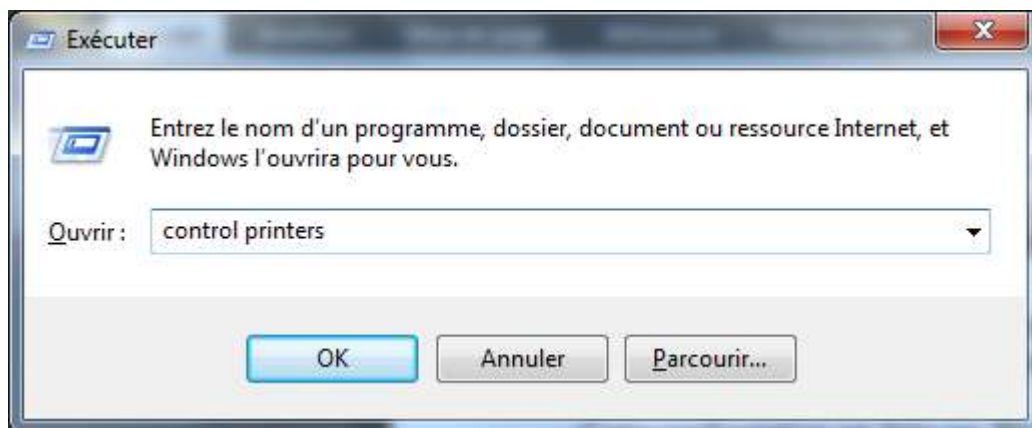
Cette configuration est faite sur Windows 7, elle marche sur les versions antérieures. On doit faire configurer chaque ordinateur avec lequel on désire imprimer.

Matériels nécessaires

- La freebox
- Câble USB
- Les pilotes de l'imprimante

Configuration sous Windows 7

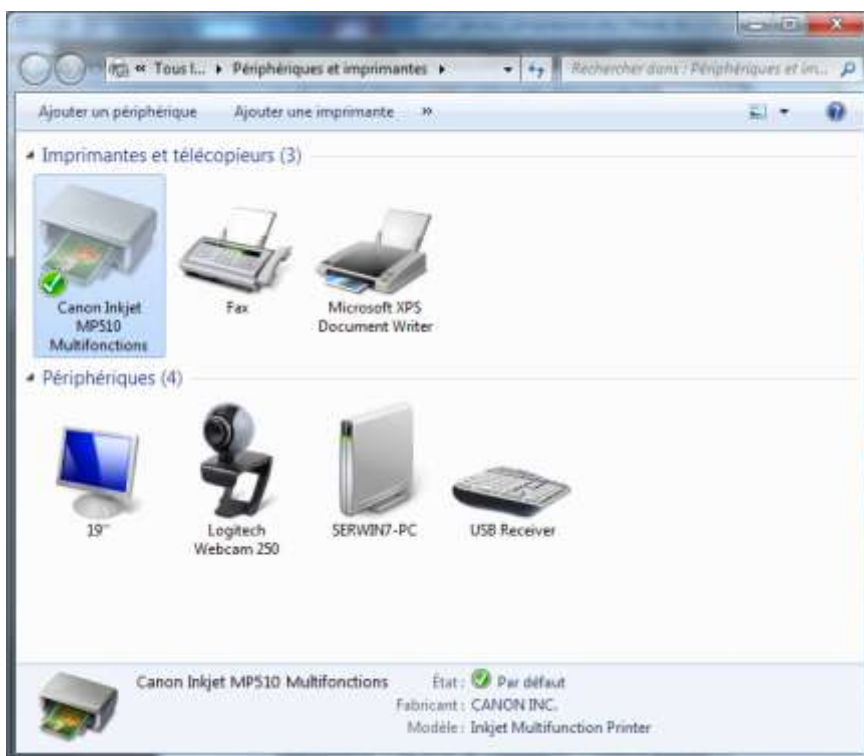
- 1) On va dans le panneau « périphériques et imprimantes »



On peut aussi aller dans les panneaux de configuration et choisir « périphériques et imprimantes » ou avec la commande « control printers ».

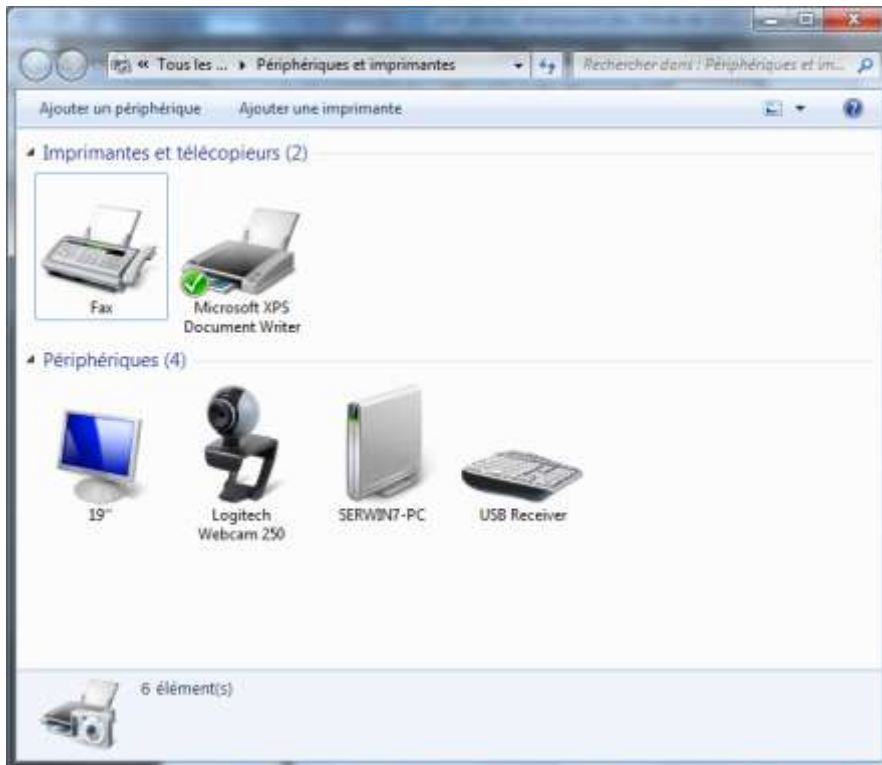


2) Ajout d'imprimantes

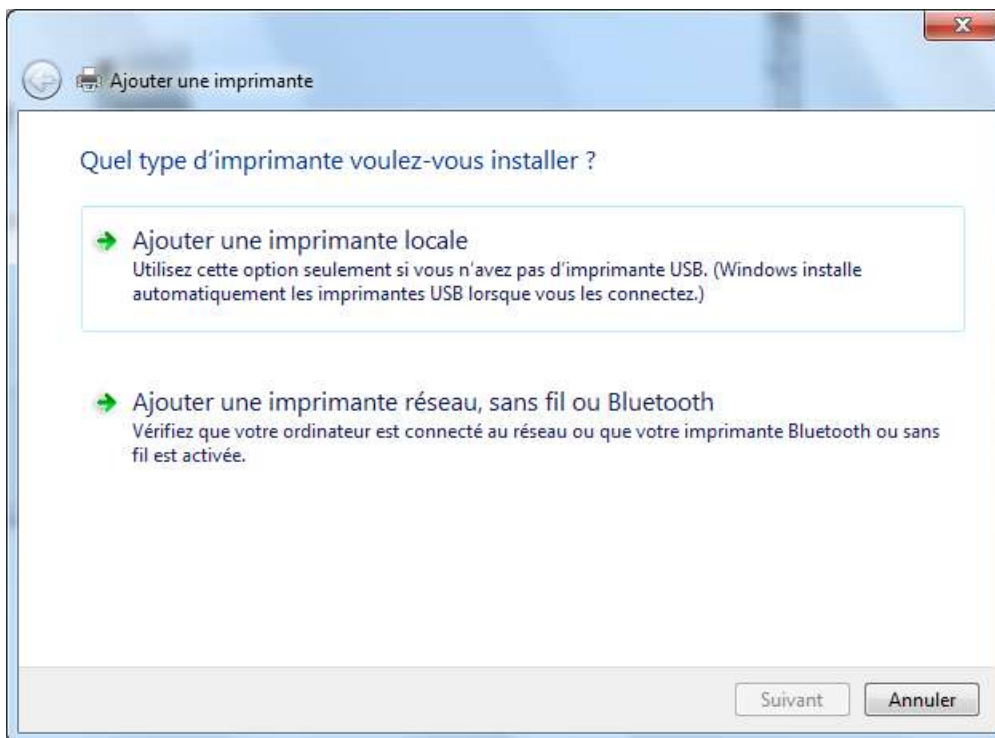


Si c'est un multifonctions, il faut faire une installation traditionnelle et si c'est une imprimante pas la peine, mais pour éviter une confusion il faut la nommer différemment pour éviter.

Pour la suppression de l'imprimante clique droit puis choisir suppression de l'imprimante.



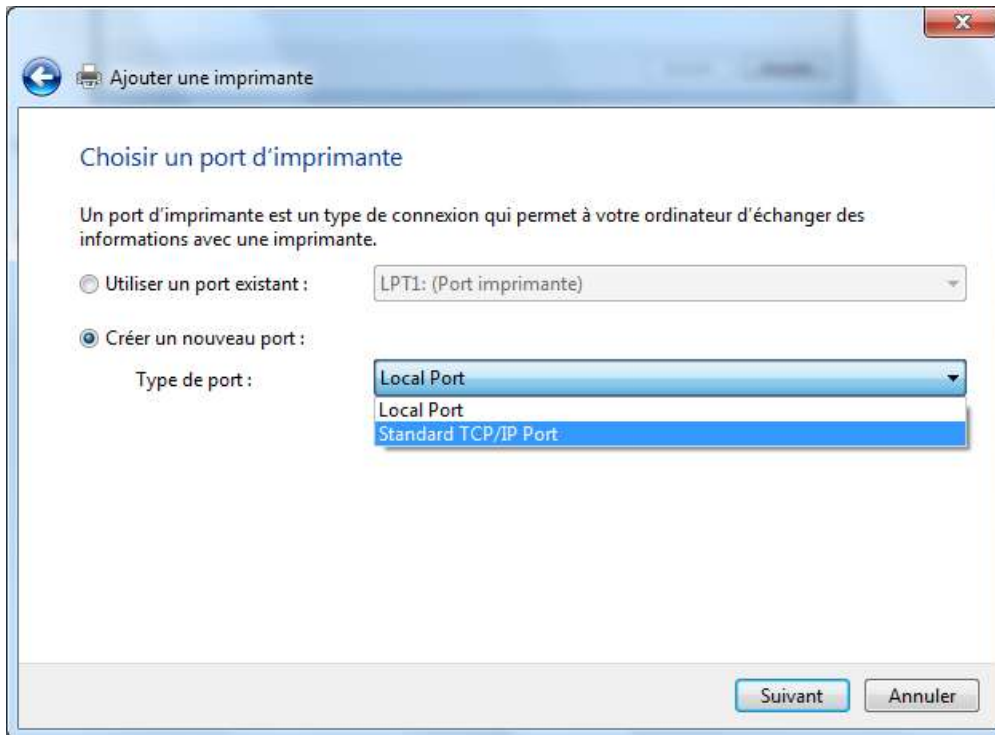
Allumer l'imprimante, et cliquer sur *ajouter une imprimante*.



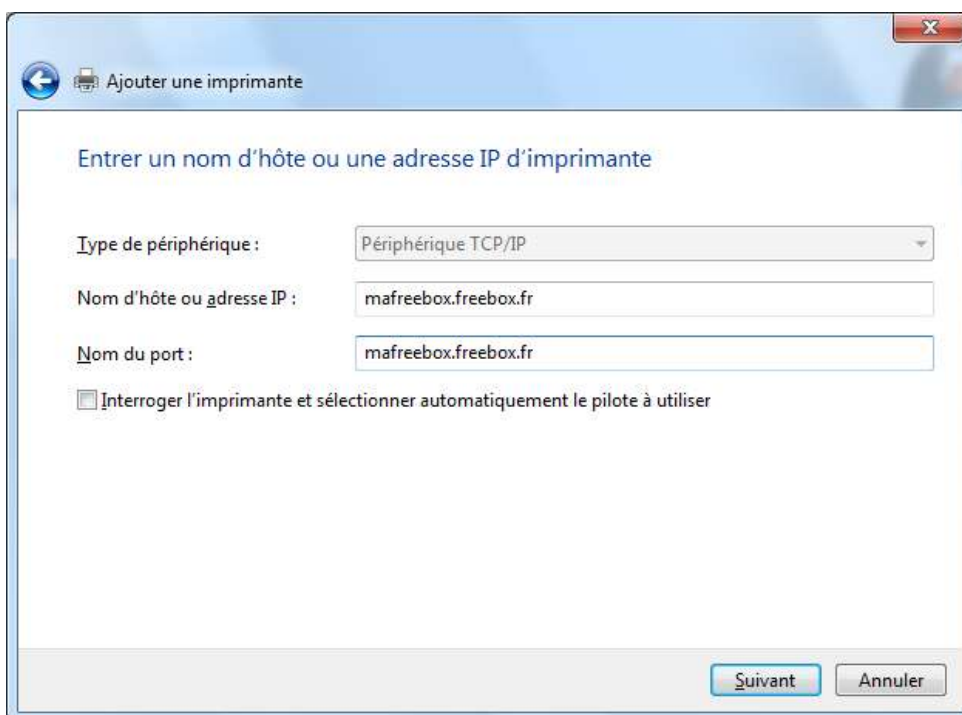
Choisir *ajouté une imprimante*



Créer un port.



Cette fenêtre apparaît

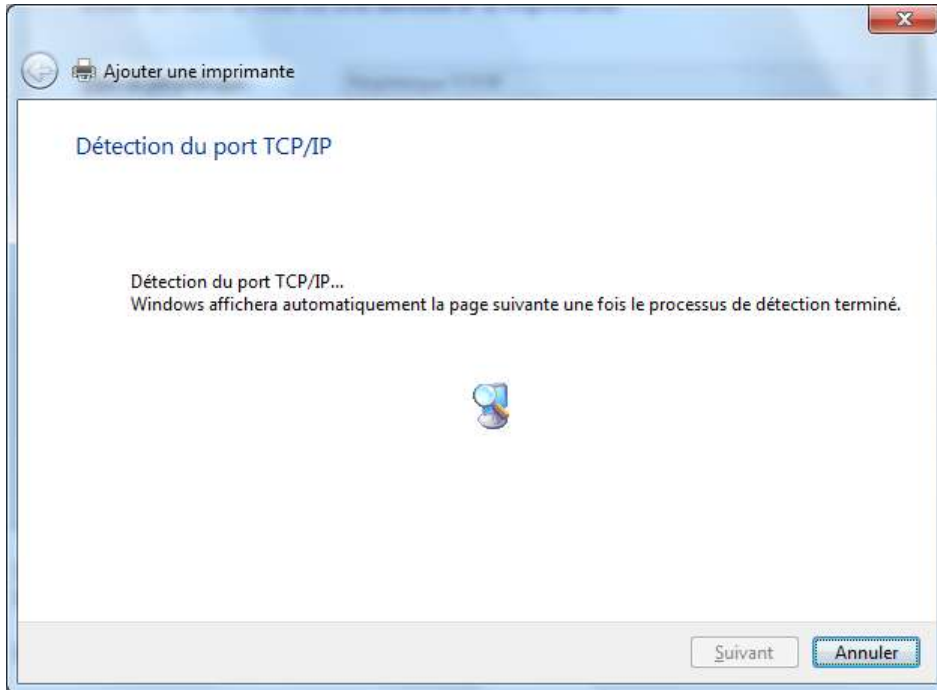


Dans le **nom de l'hôte ou adresse IP** on doit mettre : *mafreebox.freeboxfr* la case

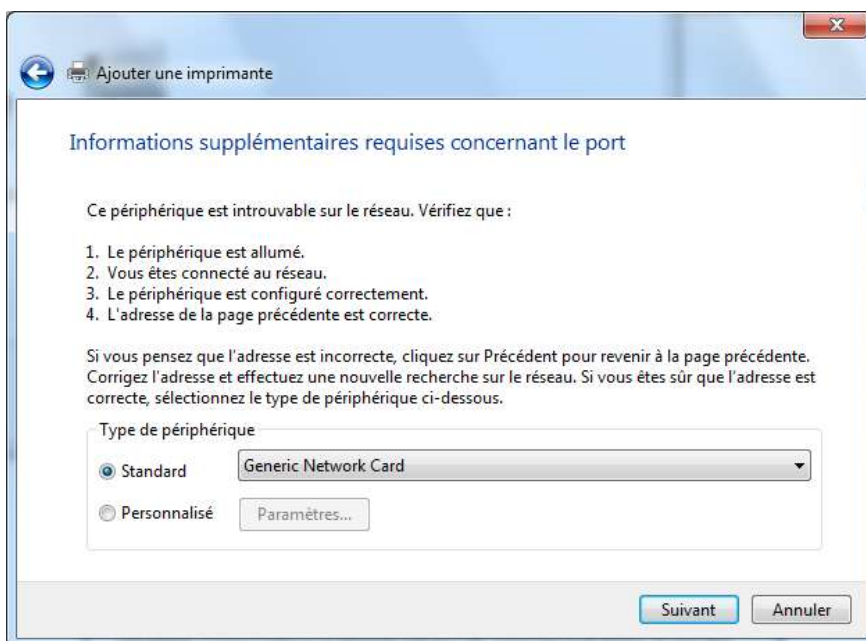


interroger l'imprimante et sélectionner automatiquement le pilote à utiliser doit être absolument décoché.

Pour le nom, respecter l'orthographe `mafreebox.freebox.fr` sans oublier le point ou autre.



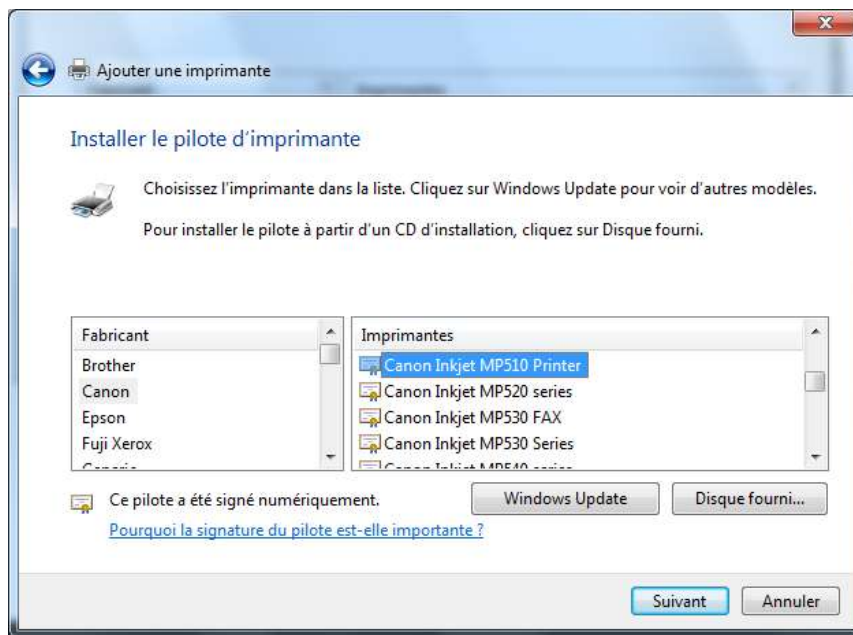
Choisir **Generic Network Card**



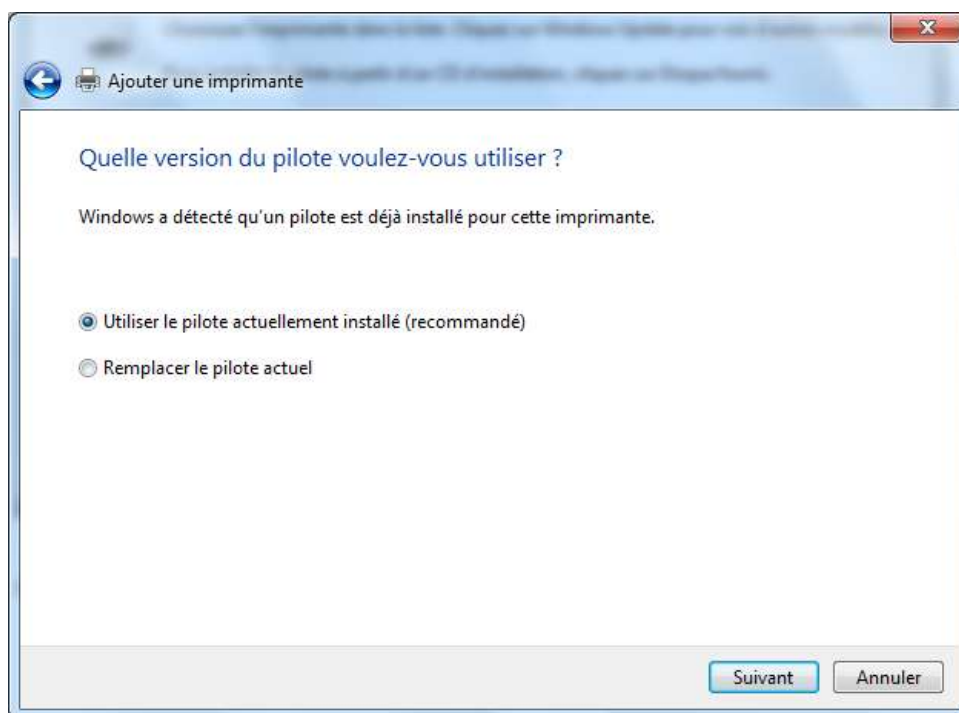


Installation des pilotes

Voir si notre imprimante est dans la liste sinon cliquer sur disque fourni et trouver un pilote



Si l'imprimante figure dans la liste, on nous demande si on garde le pilote ou si on le remplace. En général, les pilotes ne sont pas à changer, ils sont bons.





On nome l'imprimante.

Ajouter une imprimante

Entrer un nom d'imprimante

Nom de l'imprimante :

Cette imprimante va être installée avec le pilote Canon Inkjet MP510 Printer.

On ne partage pas l'imprimante.

Ajouter une imprimante

Partage d'imprimante

Si vous voulez partager cette imprimante, vous devez fournir un nom de partage. Vous pouvez utiliser le nom suggéré ou en entrer un autre. Le nom de partage sera visible par les autres utilisateurs du réseau.

Ne pas partager cette imprimante

Partager cette imprimante afin que d'autres utilisateurs puissent l'utiliser

Nom du partage :

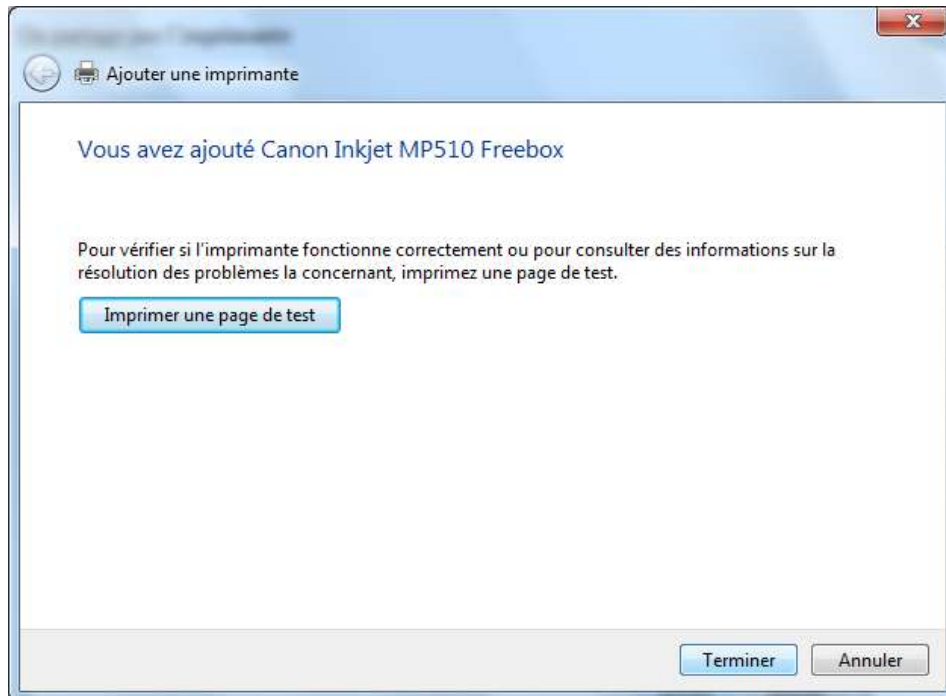
Emplacement :

Commentaire :



Imprimer la page de test

Si la page de test sort, tout a été fait comme il faut et désormais l'ordinateur peut imprimer sur cette imprimante



On clique sûr terminer